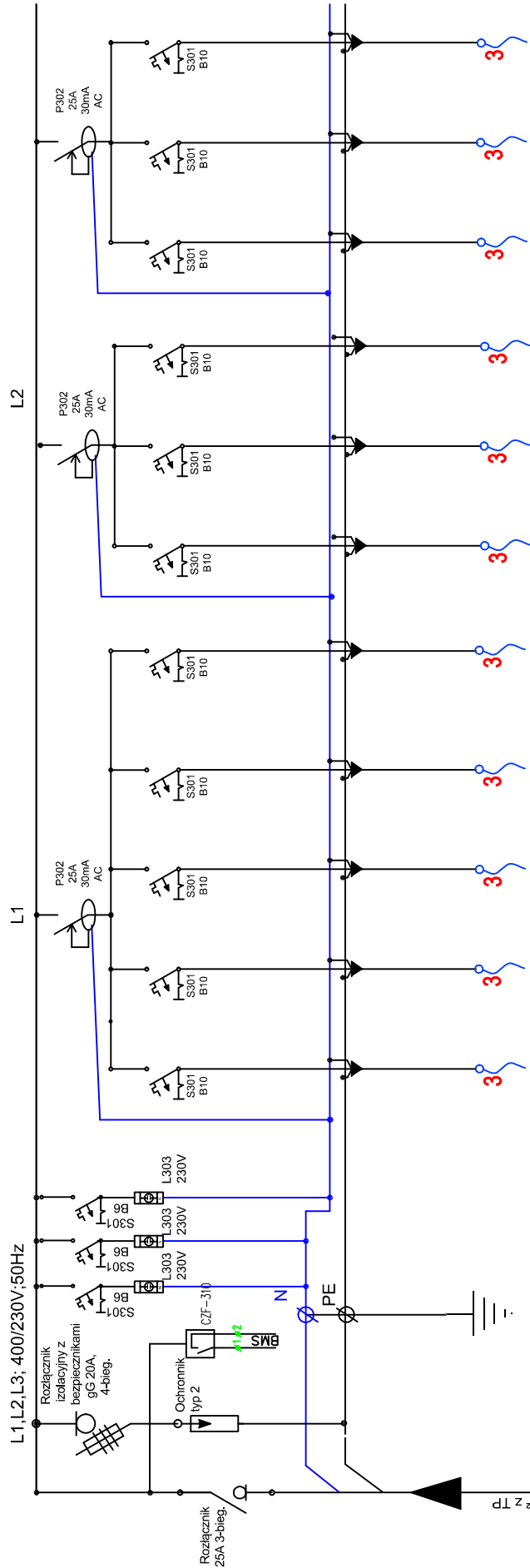


SCHEMAT IDEOWY TKL-5

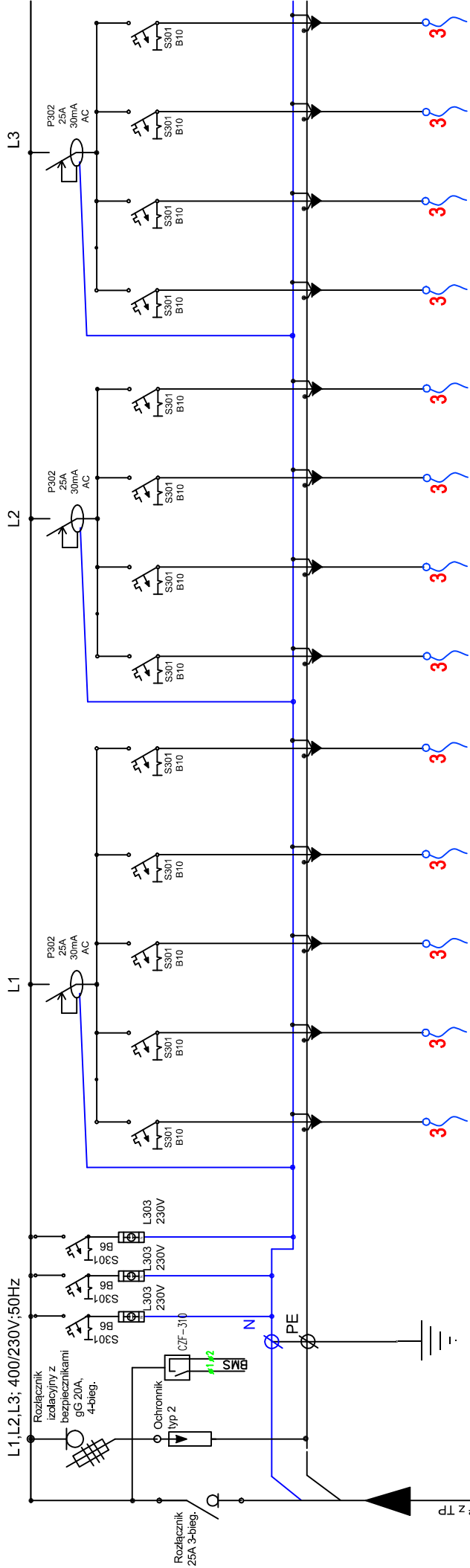


Nr obwodu	1	2	3	4	5	6	7	8	9	10	11
Moc zainstalowana Pi [kW]	0.12	0.12	0.12	0.12	0.12	0.12	0.12	0.12	0.12	0.12	0.12
Typ przewodu	N2XH-J B2ca 3x1,5 mm²	N2XH-J B2ca 3x1,5 mm²	N2XH-J B2ca 3x1,5 mm²	N2XH-J B2ca 3x1,5 mm²	N2XH-J B2ca 3x1,5 mm²	N2XH-J B2ca 3x1,5 mm²	N2XH-J B2ca 3x1,5 mm²	N2XH-J B2ca 3x1,5 mm²	N2XH-J B2ca 3x1,5 mm²	N2XH-J B2ca 3x1,5 mm²	N2XH-J B2ca 3x1,5 mm²
Obwód	Klimatyzat.	Klimatyzat.	Klimatyzat.	Klimatyzat.	Klimatyzat.	Klimatyzat.	Klimatyzat.	Klimatyzat.	Klimatyzat.	Klimatyzat.	Klimatyzat.

OBLICZENIA TABLICA TKL-5			
Wyszczególnienie		Pz	wsp. jedn. Pi
		kW	k
gniazda		1,32	0,90
		Pn = 1,32	Psz = 1,19
		In = 2,12	Isz = 1,21

UKŁAD SIECI: TN-S
SYSTEM OCHRONY RZECIWPORAŻENIOWEJ:
SAMOCZYNNNE WYŁĄCZANIE ZASILANIA

SCHEMAT IDEOWY TKL-6



Nr obwodu	1	2	3	4	5	6	7	8	9	10	11	12	13
Moc zainstalowana Pi [kW]	0.12	0.12	0.12	0.12	0.12	0.12	0.12	0.12	0.12	0.12	0.12	0.12	0.00
Typ przewodu	N2XH-J B2ca 3x1,5 mm²	N2XH-J B2ca 3x1,5 mm²	N2XH-J B2ca 3x1,5 mm²	N2XH-J B2ca 3x1,5 mm²	N2XH-J B2ca 3x1,5 mm²	N2XH-J B2ca 3x1,5 mm²	N2XH-J B2ca 3x1,5 mm²	N2XH-J B2ca 3x1,5 mm²	N2XH-J B2ca 3x1,5 mm²	N2XH-J B2ca 3x1,5 mm²	N2XH-J B2ca 3x1,5 mm²	N2XH-J B2ca 3x1,5 mm²	Rezerwa
Obwód	Klimatyzat.	Klimatyzat.	Klimatyzat.	Klimatyzat.	Klimatyzat.	Klimatyzat.	Klimatyzat.	Klimatyzat.	Klimatyzat.	Klimatyzat.	Klimatyzat.	Klimatyzat.	

UWAGA:
Odplywy w rozdzielni wyprowadzić na listwę WAGO



WOJEWÓDZKIE PRZEDSIĘBIORSTWO USŁUG INWESTYCYJNYCH
ul. Tadeusza Wyryzkowskiego 3, 06-400 Ciechanów
biuro@wpui.pl
REGON: 130013128, NIP: 5660004573

NAZWA ZAMIERZENIA BUDOWLANEGO:

Budowa nowego budynku z przeznaczeniem na Centrum Psychiatrii wraz z wyposażeniem oraz przebudowa Kliniki Psychiatrii, Stresu Bojowego i Psychotraumatologii

INWESTOR:

WOJSKOWY INSTYTUT MEDYCZNY
PAŃSTWOWY INSTYTUT BADAWCZY

LOKALIZACJA ZAMIERZENIA BUDOWLANEGO:

ul. Szaserów 128, 04-141 Warszawa, część dz. ew. nr 8/4 z obrębu 3-04-03

PROJEKT TECHNICZNY SCHEMAT ROZDZIELNI TKL-5 / TKL-6

TEMAT RYSUNKU:

Projektant:

mgr inż. Jerzy Zieliński

nr upr. bez ograniczeń 158We/74

Sprawdzający:

mgr inż. Edward Lewandowski

nr upr. bez ograniczeń Cie-17/83

DATA:

SKALA:

1 : 100

NR RYS:

E-39